

NY NEDJUSTERING AF MÆLKEPRISEN FOR 2016

STØTTET AF

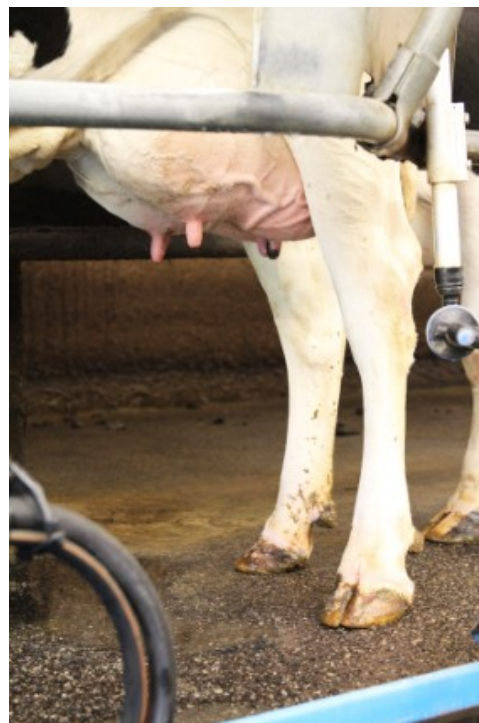
Promilleafgiftsfonden for landbrug

SEGES Kvæg nedjusterer forventningerne til mælkeprisen i 2016 endnu engang. Den forventede mælkepris for 2016 er nu på niveau med prisen i 2009.

Mejerimarkedet er fortsat særdeles presset, og Arla sænker mælkeprisen for maj med 7,5 øre pr. kg. Samtidig signaleres, at der sandsynligvis kommer yderligere prisfald. Ændringerne betyder, at SEGES Kvæg nedjusterer forventningerne til mælkeprisen i 2016 endnu engang. Den forventede mælkepris for 2016 er nu på niveau med prisen i 2009. Indtjeningen forringes med yderligere 100.000 til 170.000 kr. i forhold til revisionen af januar-prognosen.

Det er meget vanskeligt at forudsige den konkrete udvikling i mælkemarkedet. Derfor vil forventningerne til mælkeprisen blive opdateret, når der foreligger ny information.

FORVENTNINGEN TIL MÆLKEPRISEN I 2016 NEDJUSTERES TIL 2009-



Det bedste bud på en mælkepris for hele 2016 er omkring niveauet i 2009. Det vil sige lige omkring 2 kr. pr. kg mælk. Foto: Louise Nathansen

NIVEAUET

Thuesen.

SEGES, Kvæg havde indregnet et yderligere fald i mælkeprisen, men dog ikke fra maj. Sænkningen af prisen betyder derfor, at det er nødvendigt at opdatere DMS. Signalerne om yderligere prisfald gør samtidig, at vi inkluderer et yderligere prisfald i juni. Derudover har vi valgt at fastholde prisfaldet i juli.

Tabel 1 og 2 viser forventningen til mælkeprisen for konventionel og økologisk mælk

Tabel 1. Opdateret forventning til konventionel mælkepris for 2016 (opdateret 25. april 2016).

Konventionel produktion	2015	2016				
	Hele året	Q1	Q2	Q3	Q4	Hele året
Fedtverdi, kr. pr. kg	24,00	22,33	20,60	19,12	19,37	20,35
Proteinverdi, kr. pr. kg	36,01	35,72	32,96	30,55	30,95	32,55
Kilo-afh. omkostninger, øre pr. kg	-10,00	-10,00	-10,00	-10,00	-10,00	-10,00
Råvareverdi, øre pr. kg	213	205,2	188,6	174,2	176,6	186,1
Kvalitetstillæg	6,8	6,6	6,0	5,6	5,7	6,0
Heraf	0,00					
- Kvalitetstillæg - celletal	3,2	3,1	2,8	2,6	2,6	2,8
- Kvalitetstillæg - kintal	1,9	1,8	1,7	1,6	1,6	1,7
- Kvalitetstillæg - spore	1,7	1,6	1,5	1,4	1,4	1,5
- Øko-tillæg	0,0	0,0	0,0	0,0	0,0	0,0
Aktuel pris	220	211,8	194,6	179,7	182,2	192,1
- Logistik	0,8	0,7	0,7	0,7	0,7	0,7
- Tillæg for uafhængig afhentning	2,2	1,5	1,5	1,5	1,5	1,5
- Basisomkostninger	-1,5	-1,5	-1,5	-1,5	-1,5	-1,5
Forventet efterbetaling og konsolidering på ejerbeviser, øre pr. kg	10,8	9,6	9,6	9,6	9,6	9,6
Samlet mælkepris, øre pr. kg	232	222	205	190	193	202

Tabel 2. Opdateret forventning til økologisk mælkepris for 2016 (opdateret 25. april 2016).

Økologisk produktion	2015	2016				
	Hele året	Q1	Q2	Q3	Q4	Hele året
Fedtverdi, kr. pr. kg	24,0	22,33	20,60	19,12	19,37	20,35
Proteinverdi, kr. pr. kg	36,0	35,72	32,96	30,55	30,95	32,55
Kilo-afh. omkostninger, øre pr. kg	-10,0	-10,00	-10,00	-10,00	-10,00	-10,00
Råvareverdi, øre pr. kg	213,2	205,2	188,6	174,2	176,6	186,1
Kvalitetstillæg	6,8	6,6	6,0	5,6	5,7	6,0
Heraf						
- Kvalitetstillæg - celletal	3,2	3,1	2,8	2,6	2,6	2,8
- Kvalitetstillæg - kintal	1,9	1,8	1,7	1,6	1,6	1,7
- Kvalitetstillæg - spore	1,7	1,6	1,5	1,4	1,4	1,5
- Øko-tillæg	87,3	122,1	129,5	129,5	129,5	127,7
Aktuel pris	307,4	333,9	324,1	309,2	311,7	319,8
- Logistik	0,8	0,7	0,7	0,7	0,7	0,7
- Tillæg for uafhængig afhentning	2,2	1,5	1,5	1,5	1,5	1,5
- Basisomkostninger	-1,5	-1,5	-1,5	-1,5	-1,5	-1,5
Forventet efterbetaling og konsolidering på ejerbeviser, øre pr. kg	10,8	9,6	9,6	9,6	9,6	9,6
Samlet mælkepris, øre pr. kg	320	344	334	320	322	330

Ændringerne betyder, at forventningen til mælkeprisen i 2016 nedjusteres med 10 øre (fra 2,12 til 2,02). Udebliver prisfaldet i juli vil det betyde, at prisen "kun" nedjusteres med 6 øre til 2,06.

Det bedste bud på en mælkepris for hele 2016 er således omkring niveauet i 2009. Det vil sige lige omkring 2 kr. pr. kg mælk.

FORVENTNINGEN MEGET USIKKER OG OPDATERES DERFOR LØBENDE

Prisen vil med stor sandsynlighed falde, men det er helt umuligt på nuværende tidspunkt at

sige, hvor meget. Forventningen skal derfor tolkes i det lys! Og det betyder derfor også, at forventningen med stor sandsynlighed bliver opdateret løbende i de kommende måneder.

TEGN PÅ BEDRING SENERE PÅ ÅRET

Markedet er præget af et stort udbud i forhold til efterspørgslen, og denne situation ændrer sig næppe til det bedre her i forårsmånederne og tidligt på sommeren, hvor EU's mælkeproduktion topper.

Skal udbuddet ned eller efterspørgslen op for, at situationen ændrer sig? Mange taler om det første, men grundlæggende vil det være en kombination af de to, som sandsynligvis får markedssituationen til at bedres. New Zealand ventes at producere mindre mælk i denne sæson, samtidig forventes der også lavere produktion i Brasilien og Argentina. Brasilien har ingen betydning for verdensmarkedet og Argentina kun lille betydning. Derimod er det mere interessant, at nogle analytikere nedjusterer forventningen til den kinesiske produktion. EU's mælkeproduktion ventes ikke at falde, men væksten i produktionen ventes at aftage. På efterspørgselssiden ventes der en stabil stigende vækst i forbruget i Asien, USA og EU. Den aftagende vækst i udbuddet kombineret med den stabilt stigende efterspørgsel ventes at give en bedre balance på markedet, når vi kommer længere ind i andet halvår.

Hvornår dette fører til prisstigninger er umuligt at sige præcist, mange hælder dog til at det sker enten allersidst på året i 2016 eller i begyndelsen af 2017.

FORVENTNING TIL 2017

Der er ikke ændret i forventningerne til 2017. Der regnes fortsat med et prisniveau a la 2015. Dette er selvsagt behæftet med meget stor usikkerhed

FORVENTNING TIL MALKEKVÆGBEDRIFTERNES INDTJENING

I 2016

Ændringerne til forventningen i mælkeprisen betyder, at bedrifternes indtjening også må nedjusteres. **Revisionen af januar-prognosen** beregnede, at ændringerne i mælkeprisen forringede det beregnede driftsresultat i januar-prognosen fra +50.000 kr. til -400.000 kr. for en heltidsbedrift. Med den nye nedjustering af mælkeprisen bliver resultatet forringet med yderligere ca. 170.000 kr.. Alternativt yderligere ca. 100.000 kr., hvis det indlagte prisfald i juli ikke indtræffer.

Det skal understreges, at revisionen af prognosen alene ser på betydningen af den ændrede mælkepris alle øvrige forudsætninger er uændret i forhold til januar-prognosen.

Der udarbejdes en ny prognose til maj, hvor alle øvrige prisforudsætninger bliver vurderet, ligesom datagrundlaget for prognosen vil være opnåede resultater i 2015. Maj-prognosen vil således give et bedre billede af malkekvægbedriftenes forventede indtjening i 2016.



[Gå til Landmand.dk](https://landmand.dk)